

A 全Aネット 就労支援セミナー in 佐賀

未来のA型を考えよう

株式会社 SANCYO - TANOSHIKA

自己紹介

株式会社SANCYO 株式会社ONE GO

代表取締役

嘉村 裕太

1990年 福岡県久留米市出身

高校卒業後、19歳で飲食業で起業

23歳の時に飲食店を経営後、売却

25歳の時に当時付き合っていたパートナーが
精神疾患を発症、その年にSANCYO創業

2016年SANCYO 創業

2020年 ONE GO創業

(築島農園を後継者不在のため継承)



会社概要 (株式会社SANCYO)

経営理念

生きづらさ働きづらさのない世の中を創る

商号

株式会社 SANCYO

設立

2016年3月

資本金

300万円

決算期

3月末

従業員数

200名

(内150名：就労継続支援A型利用者)

事業内容

障害福祉サービス事業所の運営

(就労継続支援事業・相談支援事業)

運営拠点数

就労継続支援A型事業所：4拠点

相談支援事業所：1拠点

農業生産法人：1拠点 (株式会社 ONE GO)

事業所紹介



TANOSHIKA
FARM



TANOSHIKA
CREATIVE 諏訪野



TANOSHIKA
PLUS



TANOSHIKA
CREATIVE 東町

就職数やメンバー数の数字での紹介

TANOSHIKA FARM

利用者数 **29**名 就職者数 **1**名

支援員数

職業指導員：3名 賃金向上達成指導員：1名
生活支援員：3名 所長/サービス管理責任者：1名

TANOSHIKA CREATIVE 諏訪野

利用者数 **38**名 就職者数 **13**名

支援員数

職業指導員：3名 賃金向上達成指導員：1名
生活支援員：3名 所長：1名 サービス管理責任者：1名

TANOSHIKA PLUS

利用者数 **29**名 就職者数 **3**名

支援員数

職業指導員：3名 賃金向上達成指導員：1名
生活支援員：3名 所長/サービス管理責任者：1名

TANOSHIKA CREATIVE 東町

利用者数 **48**名 就職者数 **4**名

支援員数

職業指導員：3名 賃金向上達成指導員：1名
生活支援員：4名 所長/サービス管理責任者：1名

TANOSHIKAで取り込んでいること

BEING EMPLOYED

卒業・一般就労

一般就労に向けた分析～面接対策、就職までのフロー化により、卒業を視野に入れたサポート体制を社内で構築

具体的な行動

- ✓ 一般就労担当者が就職活動全般をサポート（開拓・希望面談～面接・企業対応まで）
- ✓ 就労定着支援の稼働
- ✓ フォーマルDAYの開催や就労支援プログラムの提供

就職率全国トップクラスの実績

雇用・採用を検討中の企業



一気通関で「働きづらさ」をサポート

卒業・一般就労サポート体制のある事業所

TANOSHIKA
FARM

TANOSHIKA
CREATIVE

TANOSHIKA
CREATIVE

TANOSHIKA
PLUS

TANOSHIKA
SUPPORT

働き方希望シート作成 一般就労面談 求職登録 ナビゲーションブック作成

求人の検索・検討 応募準備 面接想定質問シートの準備 面接練習

企業との連絡・打ち合わせ 入社前の調整面談 就労後の定着支援

就労支援が届いていない多くの方



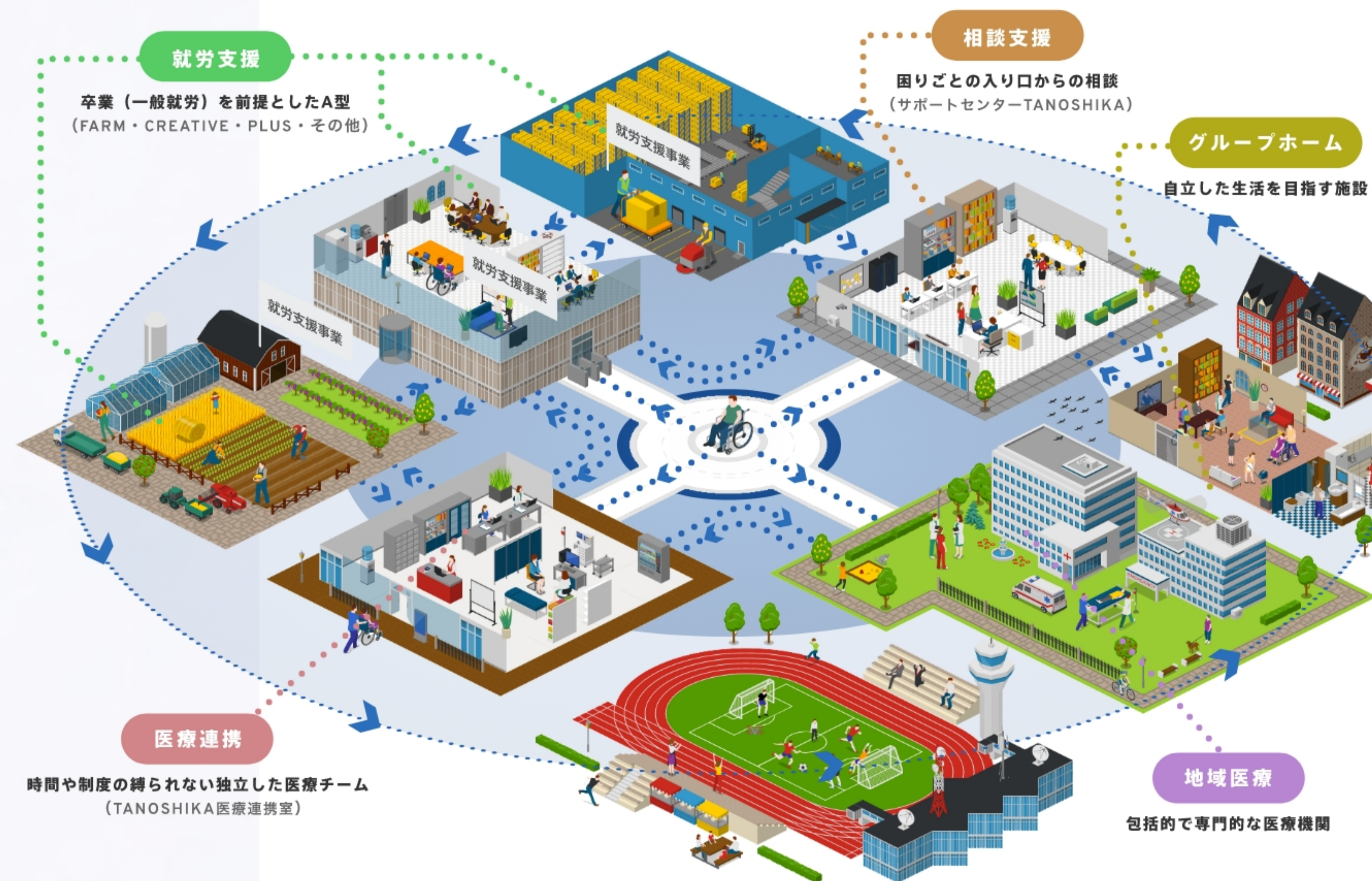
COOPERATION

連携

一事業所としてだけでなく、利用者に必要なサービスと横断的に連携することが重要

具体的な行動

- ✓ 相談支援主催の地域の交流会の開催
- ✓ 地域の社会資源の強化・連携を目的とした勉強会の開催



TANOSHIKAで取り込んでいること

CONSULTANT SUPPORT SPECIALIST
相談支援専門員

Interview

Q TANOSHIKA SUPPORTでは
どんな仕事をされていますか？

A 利用者様の目を見て、心に寄り添い、利用者様の声を聞いて、その方の望まれる生活となるように一緒に考えて利用者さんにアドバイスをして、そして、その方の理想とする生活に近づけるように福祉サービスを提案していく。そんなお仕事です。

Q モニタリングをする際に
気をつけていることは？

A 緊張を解いていただけるように、まずは人と人としての会話から始めることを大切にしています。それと、ご挨拶差し上げた時のその方の表情を見て語り口や、語り始めを考えるようにしています。

Q TANOSHIKA SUPPORTならではの
強みを教えてください

A ありがたいことにチームのメンバーに恵まれてまして、私の足りない部分を補ってもらったり、かつみんなが戸惑うところは私の経験の範囲内で補ってあげたり、補い合いができる環境にあることです。

管理者/相談支援専門員
林 亜希子
Akiko Hayashi

好きなこと
硫黄臭がする温泉と
温泉たまご

支援について
生きづらさに真っすぐに
向き合います。

Check!

一緒に探そう。
あなたらしい選択肢を。

事務員
月足 恵美
Emi Tsukiashi

好きなこと
おいしいお茶を飲み、
おいしいお菓子を食べる。

支援について
初心忘るべからず。
相談支援専門員を支えています。

Check!

相談支援専門員
岡部 智栄
Chie Okabe

好きなこと
異文化交流

支援について
出合いを求めて走ります。

Check!

相談支援専門員
中嶋 紳道
Shindo Nakashima

好きなこと
4人以上でハモること。

支援について
可能性を信じて伴走します。

Check!

相談支援専門員
益田 未央 Mio Masuda

好きなこと
食べる事、飲む事、
知らない事を知る事。

支援について
共に考え共に歩む、
を目指します。

Check!

相談支援専門員
久保田 悟史
Satoshi Kubota

好きなこと
野球 好きな選手は
バントの神様「川相昌弘」です。

支援について
謙虚をモットーに。

Check!



ふるさとチョイス

1 位

(1期・2期・4期は1位)

総販売数

24 万パック

(前期：17万パック)

社員数

12 人

(前期：12人)

取材数

4 件

(前期：5件)

視察数

20 件

(前期：12件)

今回のテーマについて

FIN

みなさん、ご清聴ありがとうございました。

© 2025 SANCYO