



# さあ、あなたの事業所も 目指せ優良A型事業所認定

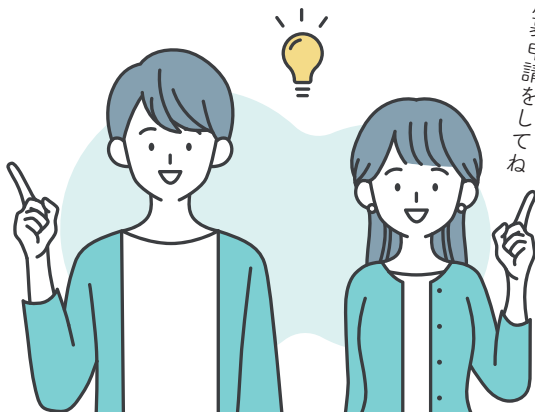
福祉制度の趣旨をふまえ、健全な運営をしていることや、  
障害者に適正な仕事と十分な賃金を支払える経営能力を  
有していることを周知できるメリットがあります。



## 1 5つの評価分野 15の項目を審査

- <健全な事業運営>
  - ①就労事業収入
- <良質な就労の場づくり>
  - ②賃金水準
  - ③労働時間
  - ④能力開発・向上への取組
- <事業運営の重点>
  - ⑤支援力向上
  - ⑥支援困難者受入
  - ⑦一般就労への移行
- <労働環境>
  - ⑧就業規則・給与規定
  - ⑨多様な働き方
  - ⑩社会保険加入状況
  - ⑪減額特例制度の適用状況
  - ⑫満足度把握
- <地域社会との関わり>
  - ⑬企業の連携
  - ⑭地域共生
  - ⑮情報開示

## 2 理念の具現化、事業活動の進化、 障害者の自立・成長、人権意識・ 虐待防止等についての实地確認



# 優良A型事業所認定制度

## って何？

毎年優れたA型事業所が認定を受けています。  
認定を受けるには、  
④

