



# これからのA型事業 所の課題について

社会福祉法人東康会  
統括施設長 山田健二

平成30年11月10日

# 法人紹介



社会福祉法人 東康会

平成7年12月設立

運営している事業

ねんりん 就労継続支援A型 40名

らぽーる宇城 就労移行支援 生活訓練 就労継続支援B型 40名

らぽーる八代 就労移行支援 生活訓練 就労継続支援B型 40名

グループホームみすみ 37名

グループホームともに 40名

地域密着型介護老人保健施設 不二の里 29名

# 事業所紹介

就労継続支援A型事業



ねんりん

平成8年4月創業

定員：40名

現員：42名

職員：20名

事業内容：

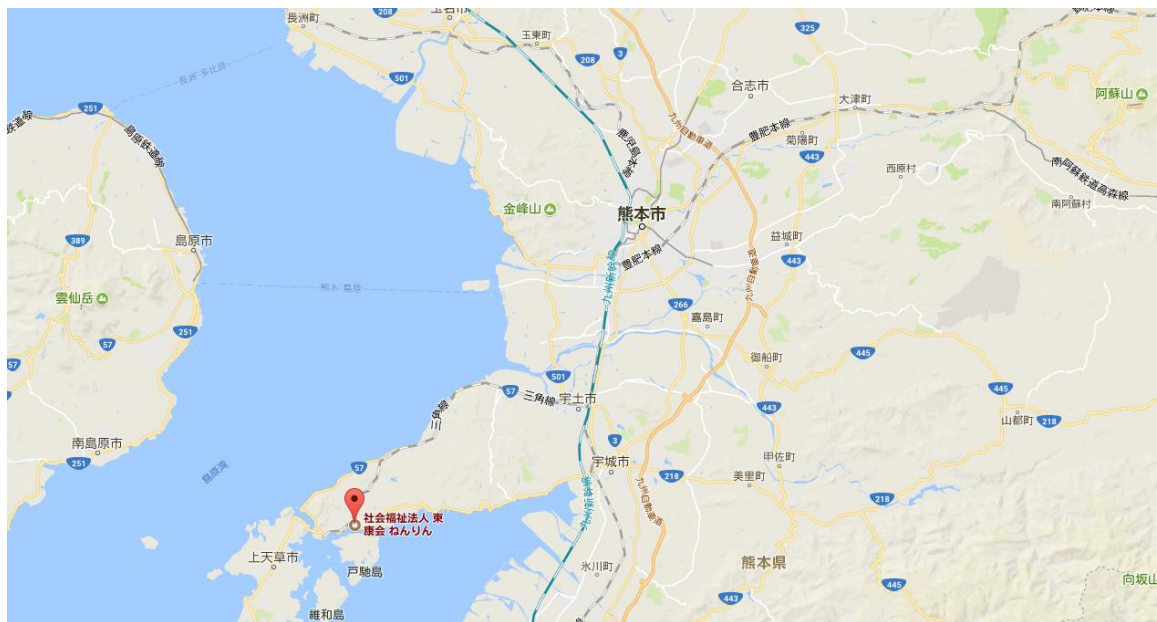
システムキッチンの扉製造 34名

コンクリート2次製品用鉄筋の溶接 8名

# 地域

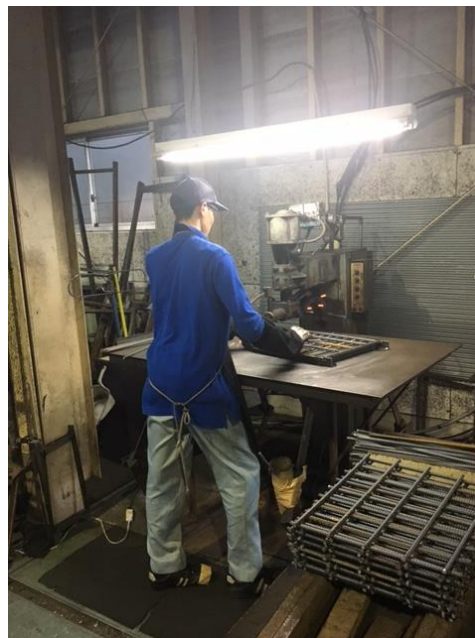
所在地: 熊本県宇城市三角町

JR三角線 波多浦駅 歩5分  
熊本市から車で約1時間





# 仕事の内容



# 売上額推移

## ・扉製造

H27年度 316,247千円

H28年度 359,556千円

H29年度 359,763千円

## ・鉄筋溶接

H27年度 17,155千円

H28年度 17,631千円

H29年度 20,473千円

# 利用者平均賃金

1人あたり／月

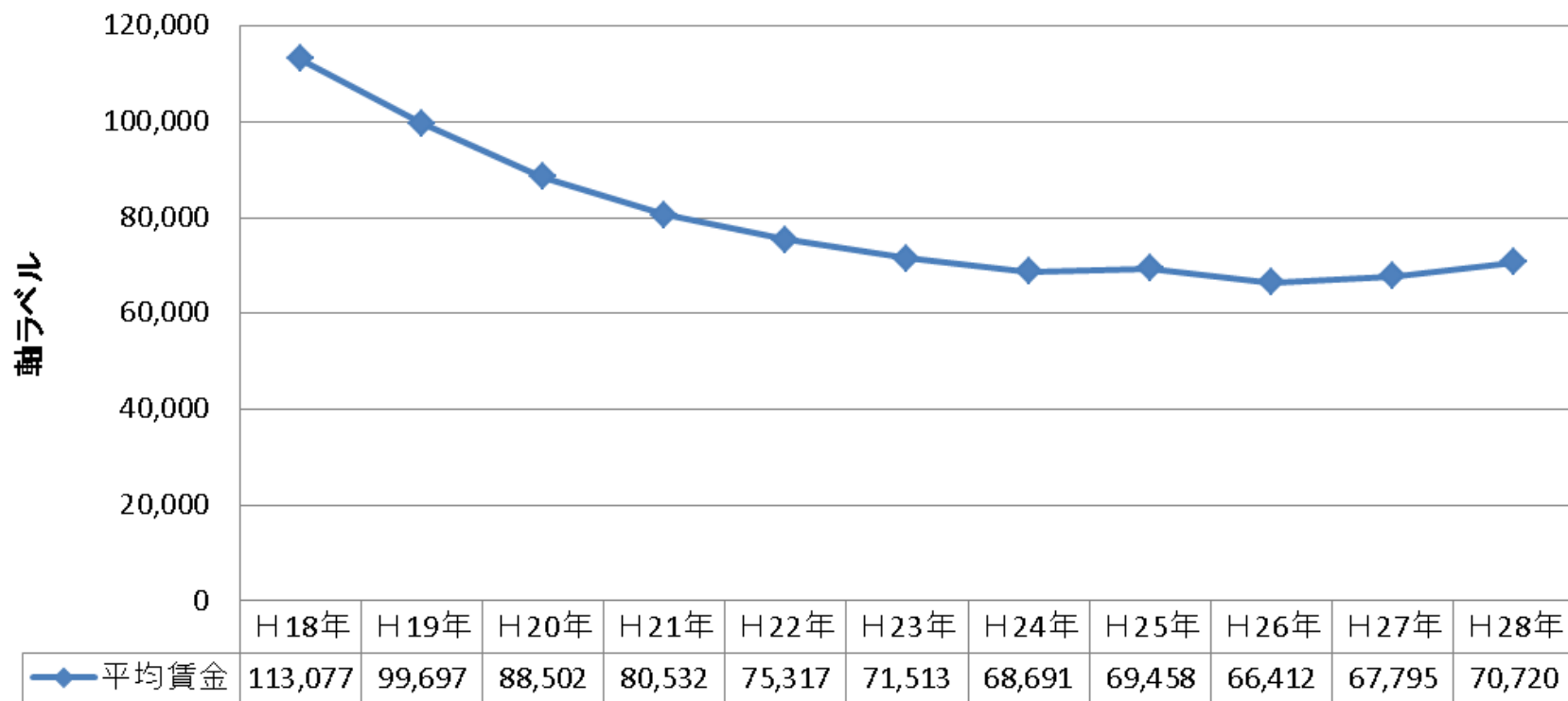
146,498円

1人あたり／時給

769円

平成29年度実績

## 就労継続支援A型事業所 平均賃金

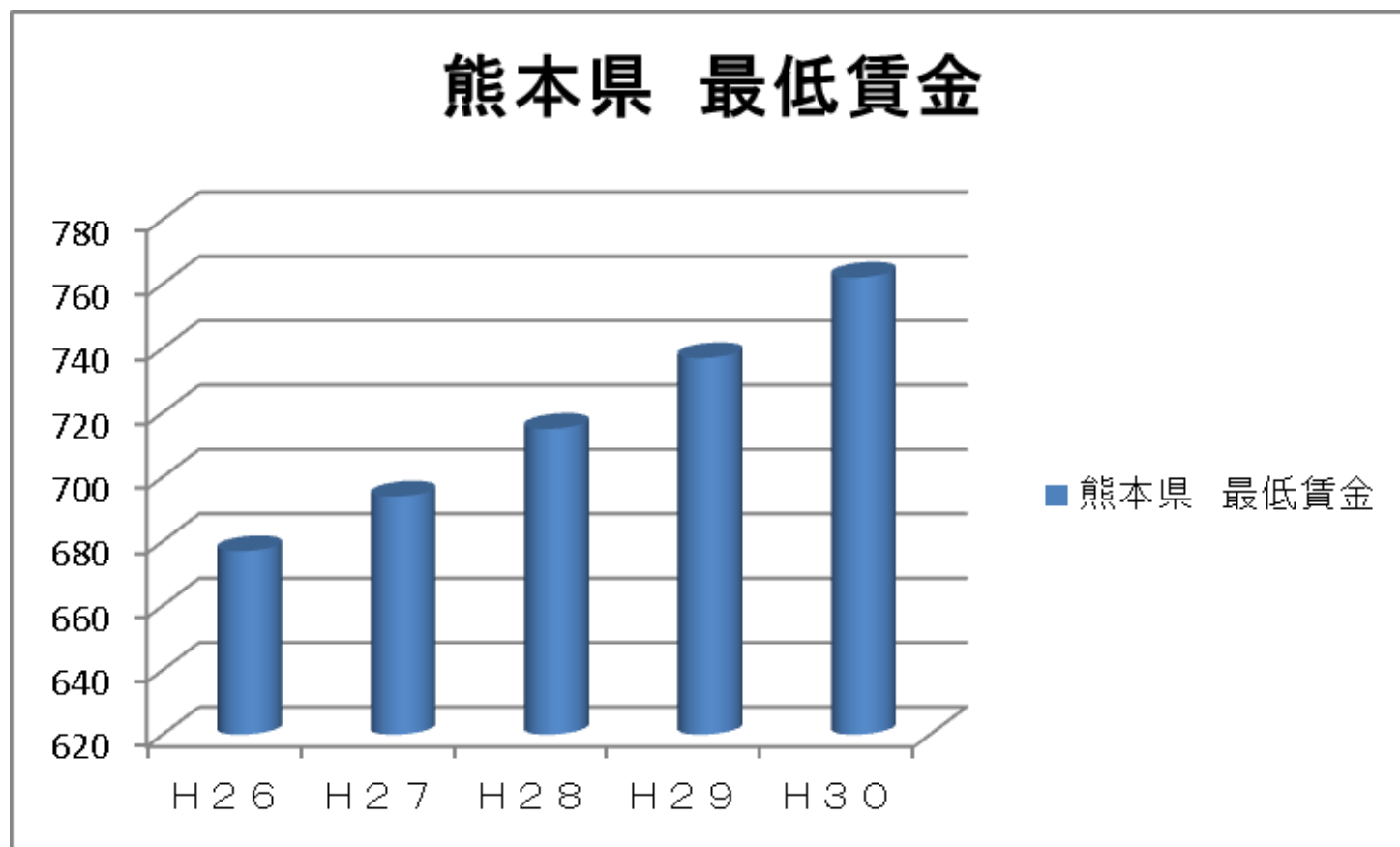


### 平均時間額

平成27年度	平成28年度
769円	795円



年 度	H26年	H27年	H28年	H29年	H30年
熊本県 最低賃金	677円	694円	715円	737円	762円



## 就労継続支援A型事業所の経営改善計画書の提出状況

○全国の就労継続支援A型事業所数 3,831事業所

指定基準についての実態が把握できている事業所数 3,036事業所

経営改善計画を提出する必要がない事業所数 879事業所  
(実態把握済み事業所の29.0%)

経営改善計画を提出する必要がある事業所数 2,157事業所  
(実態把握済み事業所の71.0%)

## 運営主体別・就労継続支援A型における最低賃金減額特例対象者数

○ 就労継続支援A型事業所における雇用契約締結利用者のうち、8.2%が最低賃金減額特例対象者となっている。

	雇用契約締結利用者数(人)	減額特例対象者数(人)	減額特例対象者の割合(%)
社会福祉法人	6,819	1,429	20.9%
営利法人	18,795	699	3.7%
特定非営利活動法人	6,294	538	8.5%
その他	4,298	317	7.3%
合計	36,206	2,983	8.2%

# 今後懸念されるA型事業の課題

- 最低賃金の急上昇への対応
- 消費税アップへの対応
- 経営改善計画の未達成事業所の増加
- 減額特例の増加
- 上記の理由によるA型事業所への世間の目